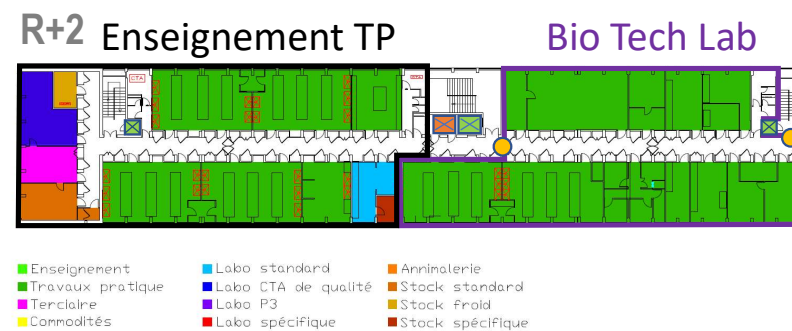
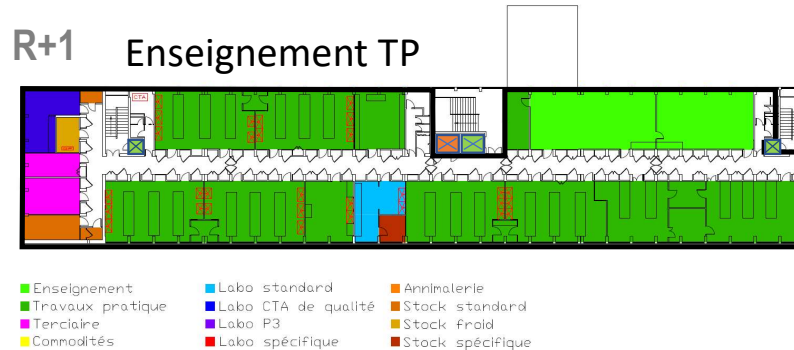
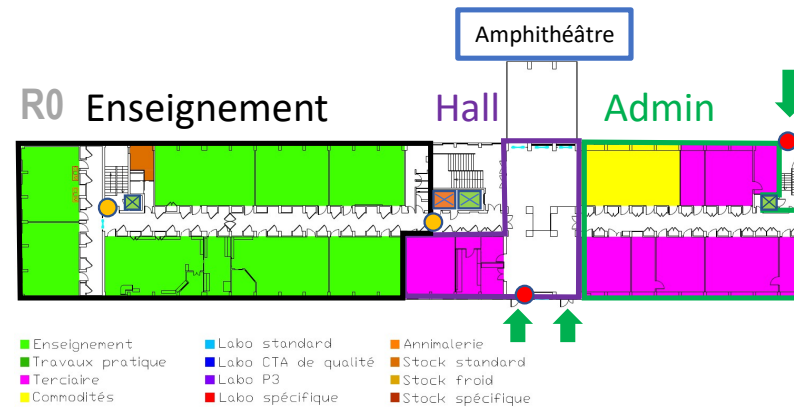
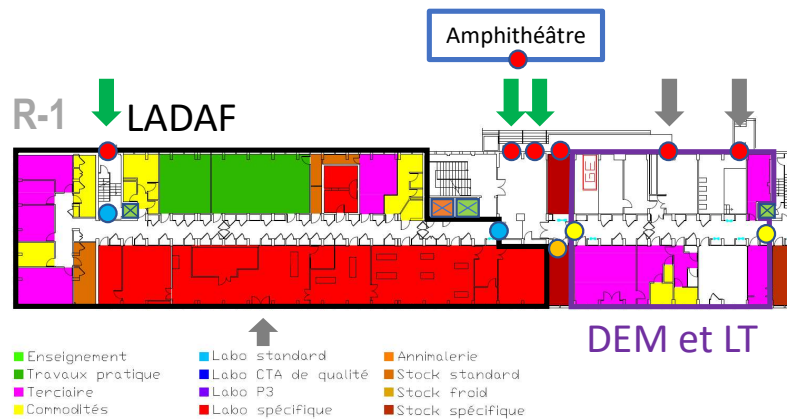


# Jean Roget – Plans de localisation des contrôles d'accès

## Légende

- Contrôle d'accès existant
- Contrôle d'accès à créer
- Contrôle d'accès à prévoir ?
- ➔ Entrée utilisateurs
- ➔ Entrée technique/ LADAF
- ⬜ Ascenseur sécurisé
- ⬜ Monte-charge sécurisé



# Jean Roget – Plans de localisation des contrôles d'accès

## Légende

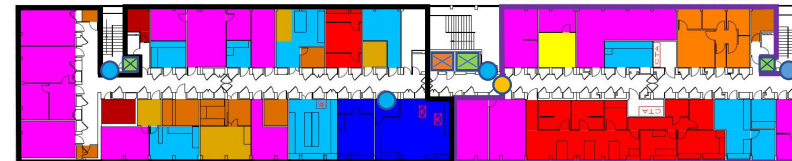
- |                                |                           |                         |
|--------------------------------|---------------------------|-------------------------|
| ● Contrôle d'accès existant    | ➔ Entrée utilisateurs     | ⬢ Ascenseur sécurisé    |
| ● Contrôle d'accès à créer     | ➔ Entrée technique/ LADAF | ⬢ Monte-charge sécurisé |
| ● Contrôle d'accès à prévoir ? |                           |                         |

### R+3 TIMC / IAB / (AGEIS) / (SPM TIMC)



- |                    |                       |                    |
|--------------------|-----------------------|--------------------|
| ■ Enseignement     | ■ Labo standard       | ■ Annimalerie      |
| ■ Travaux pratique | ■ Labo CTA de qualité | ■ Stock standard   |
| ■ Terciaire        | ■ Labo P3             | ■ Stock froid      |
| ■ Commodités       | ■ Labo spécifique     | ■ Stock spécifique |

### R+4 TIMC / BTL



- |                    |                       |                    |
|--------------------|-----------------------|--------------------|
| ■ Enseignement     | ■ Labo standard       | ■ Annimalerie      |
| ■ Travaux pratique | ■ Labo CTA de qualité | ■ Stock standard   |
| ■ Terciaire        | ■ Labo P3             | ■ Stock froid      |
| ■ Commodités       | ■ Labo spécifique     | ■ Stock spécifique |

### LRB

### R+5 TIMC



- |                    |                       |                    |
|--------------------|-----------------------|--------------------|
| ■ Enseignement     | ■ Labo standard       | ■ Annimalerie      |
| ■ Travaux pratique | ■ Labo CTA de qualité | ■ Stock standard   |
| ■ Terciaire        | ■ Labo P3             | ■ Stock froid      |
| ■ Commodités       | ■ Labo spécifique     | ■ Stock spécifique |

### IAB

### R+6 HP2



- |                    |                       |                    |
|--------------------|-----------------------|--------------------|
| ■ Enseignement     | ■ Labo standard       | ■ Annimalerie      |
| ■ Travaux pratique | ■ Labo CTA de qualité | ■ Stock standard   |
| ■ Terciaire        | ■ Labo P3             | ■ Stock froid      |
| ■ Commodités       | ■ Labo spécifique     | ■ Stock spécifique |

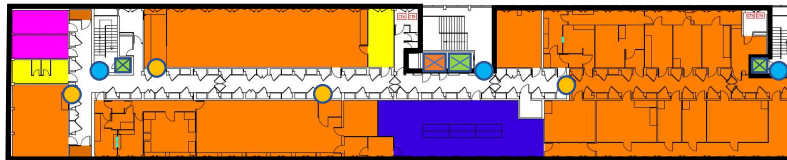
### L3 / laverie / communs

# Jean Roget – Plans de localisation des contrôles d'accès

## Légende

- |                                |                           |                         |
|--------------------------------|---------------------------|-------------------------|
| ● Contrôle d'accès existant    | ➔ Entrée utilisateurs     | ⊠ Ascenseur sécurisé    |
| ● Contrôle d'accès à créer     | ➔ Entrée technique/ LADAF | ⊠ Monte-charge sécurisé |
| ● Contrôle d'accès à prévoir ? |                           |                         |

## R+7 PHTA



- |                    |                       |                    |
|--------------------|-----------------------|--------------------|
| ■ Enseignement     | ■ Labo standard       | ■ Animalerie       |
| ■ Travaux pratique | ■ Labo CTA de qualité | ■ Stock standard   |
| ■ Tertiaire        | ■ Labo P3             | ■ Stock froid      |
| ■ Commodités       | ■ Labo spécifique     | ■ Stock spécifique |

## R+8 TIMC



- |                    |                       |                    |
|--------------------|-----------------------|--------------------|
| ■ Enseignement     | ■ Labo standard       | ■ Animalerie       |
| ■ Travaux pratique | ■ Labo CTA de qualité | ■ Stock standard   |
| ■ Tertiaire        | ■ Labo P3             | ■ Stock froid      |
| ■ Commodités       | ■ Labo spécifique     | ■ Stock spécifique |

## R+9 Installations techniques

